

丹麦幼儿园室内环境布置掠影

本刊记者

薛生

从幼儿园的名称来看，Børnehave（译成英文，其名称是“Sports kindergarten”）是哥本哈根市区一所以“运动”命名的幼儿园，因而其室外环境——场地及其设施的布置具有明显的体育特色。但细细体味其室内各类环境布置所隐含的教育意蕴，亦足见其独具匠心。



绘画区



●美劳室：多样化的操作工具，自由、随性的操作氛围，为幼儿的探索和创造提供了无限的发展空间和机会。

幼儿园美劳室实景



操作区



泥工区



● 活动室：整洁、宽敞、静谧的活动室，为孩子们营造一个学习的乐园。



活动室一角





卧室的屋顶

●午睡室：星星、月亮、模糊的灯光，为幼儿提供了自然、温馨的休息空间。

床铺和衣帽箱



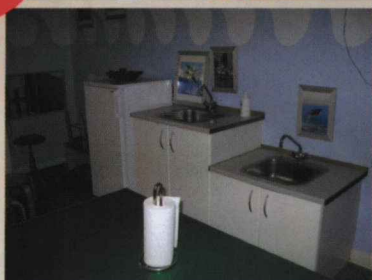
卧室的墙壁



午睡室一角



● 幼儿餐厅：冰箱、高低不同的洗手池，形状各异的餐桌椅，为幼儿营造了家一般的生活空间。



幼儿餐厅一角



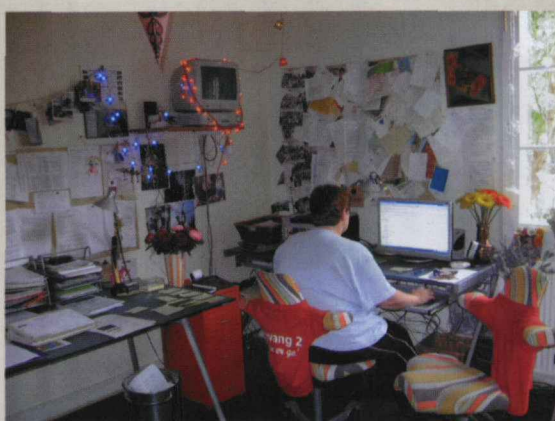
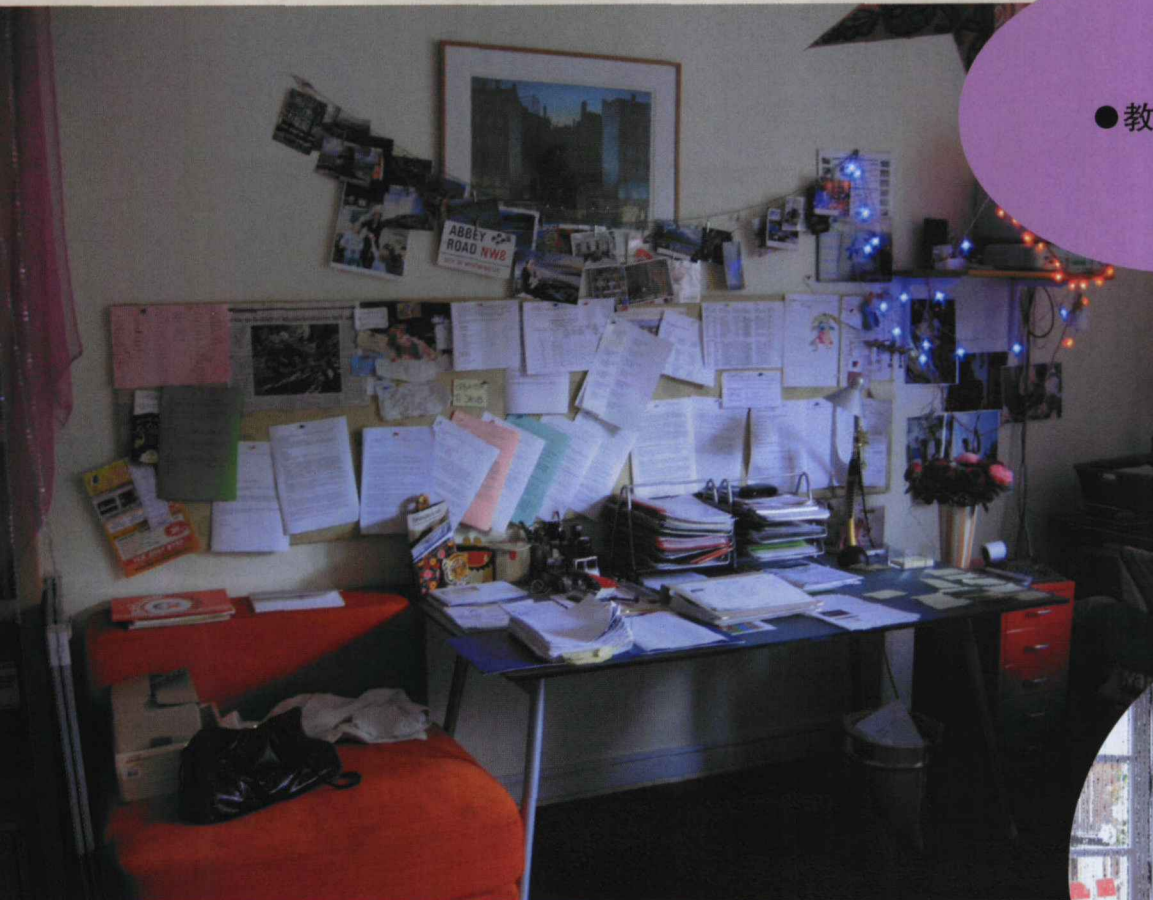
● 教师餐厅



教师餐厅一角



● 教师办公室



教师办公室一角



● 大厅和走廊
大厅和走廊内的
多功能储物柜（箱）





幼儿园为孩子准备的衣服和雨靴



走廊内的墙饰布置