

总建筑面积：5300 m<sup>2</sup>——5500 m<sup>2</sup>

关于功能

主要房间面积分配参考（房间面积合计 3200 m<sup>2</sup>）

（1）. 儿童生活用房：

活动室	15	70
卧室	15	50
卫生间	15	15
盥洗室	15	15
衣帽间	15	15
音体室	1	150
多媒体室	1	80
图书室	1	80

房间面积合计 2800 m<sup>2</sup>

关于场地

（2）. 供应用房：

加工间	1	55
配餐间	1	18
主食库	1	15
副食库	1	15
冷藏室	1	8
消毒开水间	1	12
休息室（兼更衣）	1	12
洗衣房	1	15

房间面积合计 150 m<sup>2</sup>

关于设计

（3）. 服务用房：

园长室	1	20
财务室	1	15
教师办公室	3	20
医务保健室	1	12
隔离观察室	2	8
晨检、接待室	1	15
资料兼会议室	1	60
储藏室	1	20
传达值班室	1	10
教具制作室	1	40

房间面积合计 250 m<sup>2</sup>

其他

关于功能



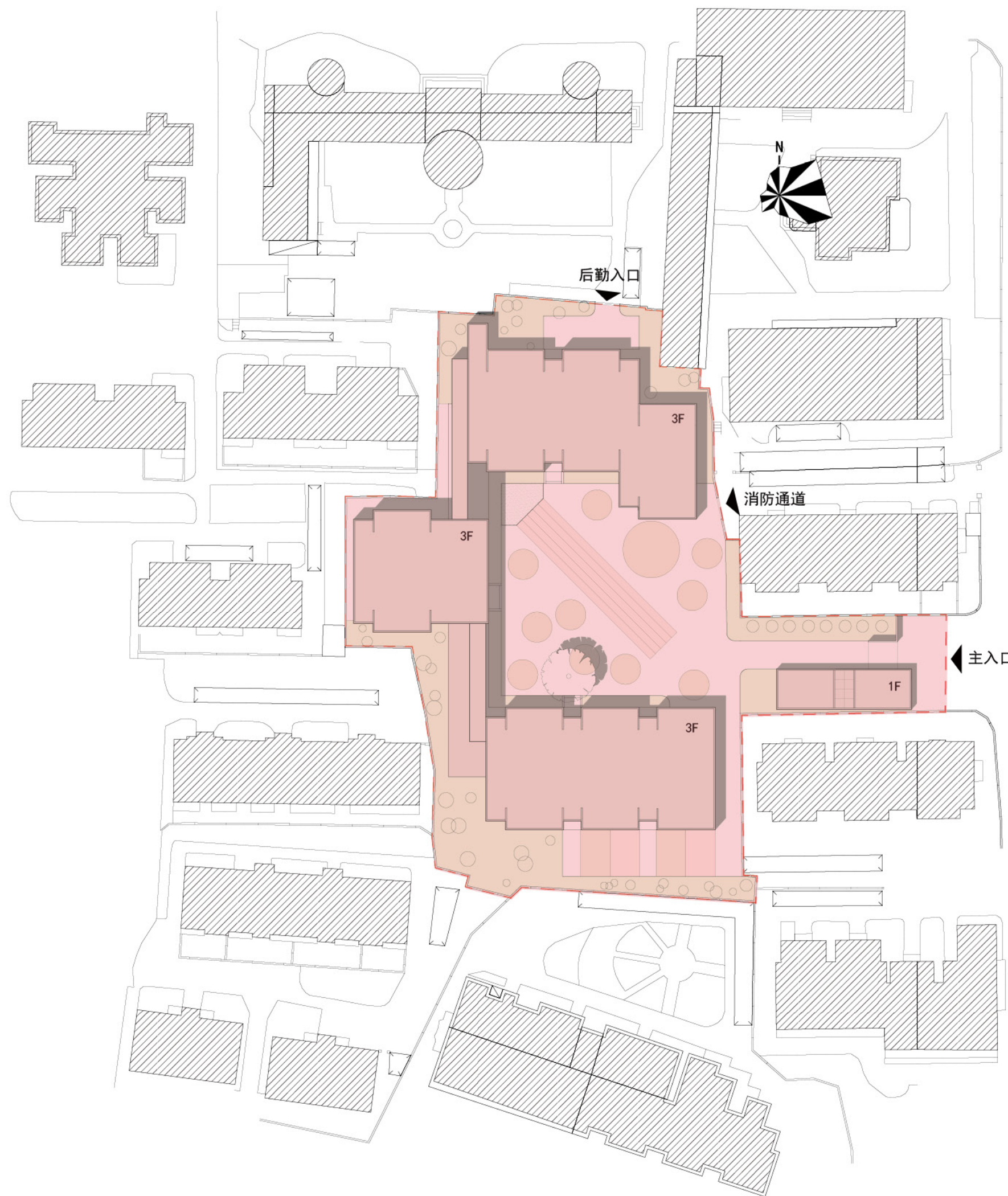
关于场地



关于设计

关键词：围墙

其他

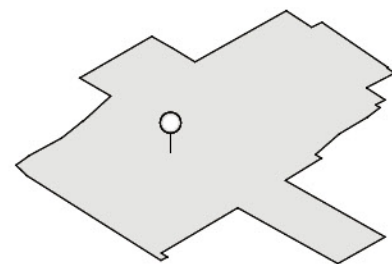


关于功能

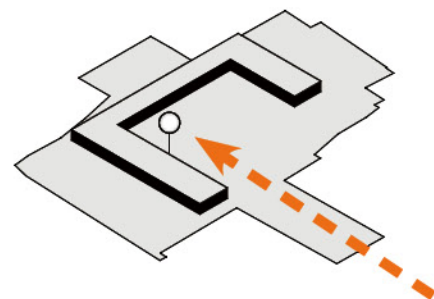
关于场地

关于设计

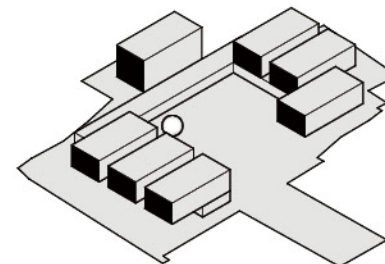
其他



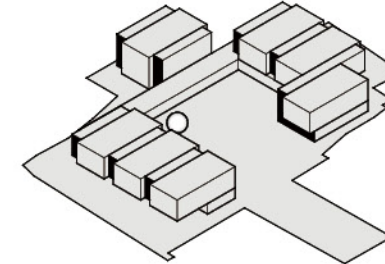
场地：保留树



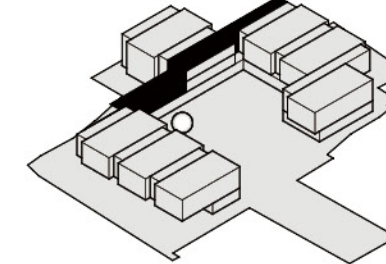
C型公共空间 - 围合



二三层活动单元



辅助与交通空间



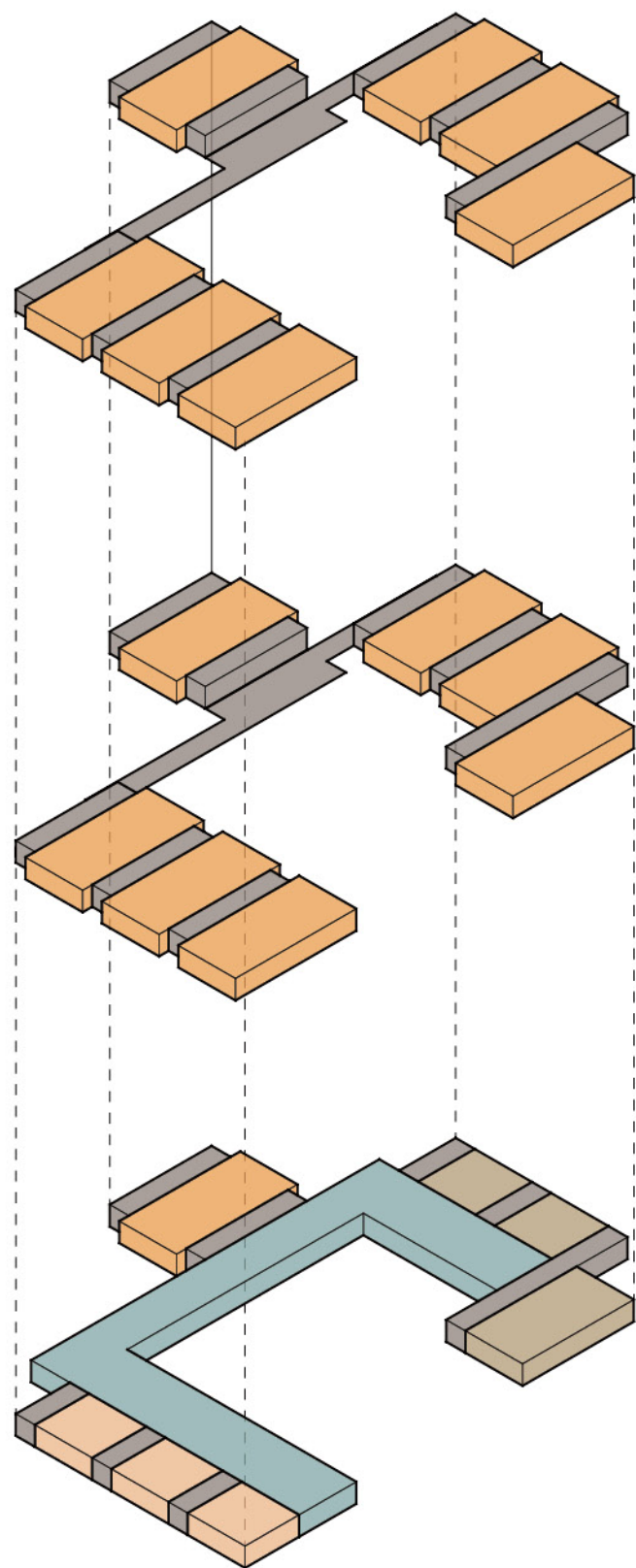
走廊连接南北体量

关于功能

关于场地

关于设计

其他

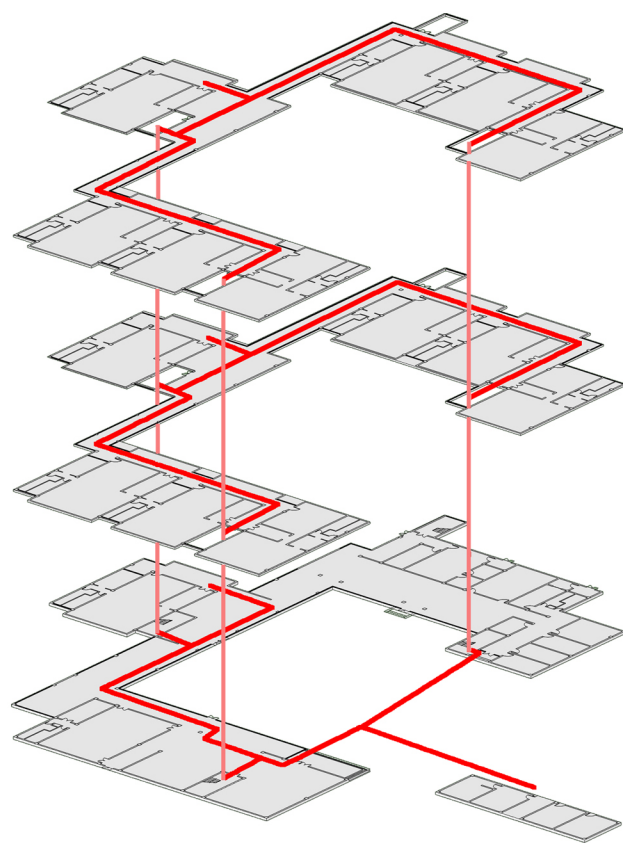


将生活单元置于二层三层

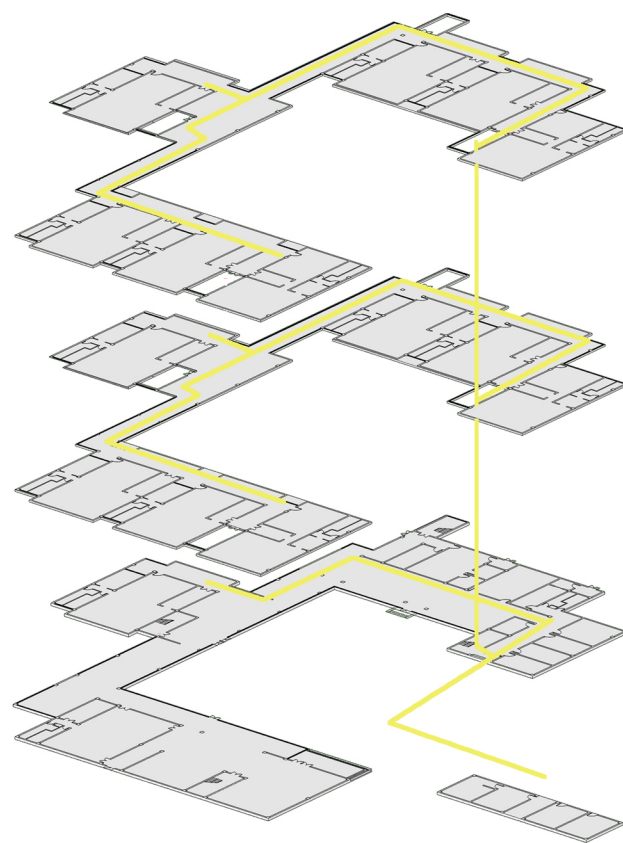
通风与采光条件好

一层公共性增强；形成活动氛围

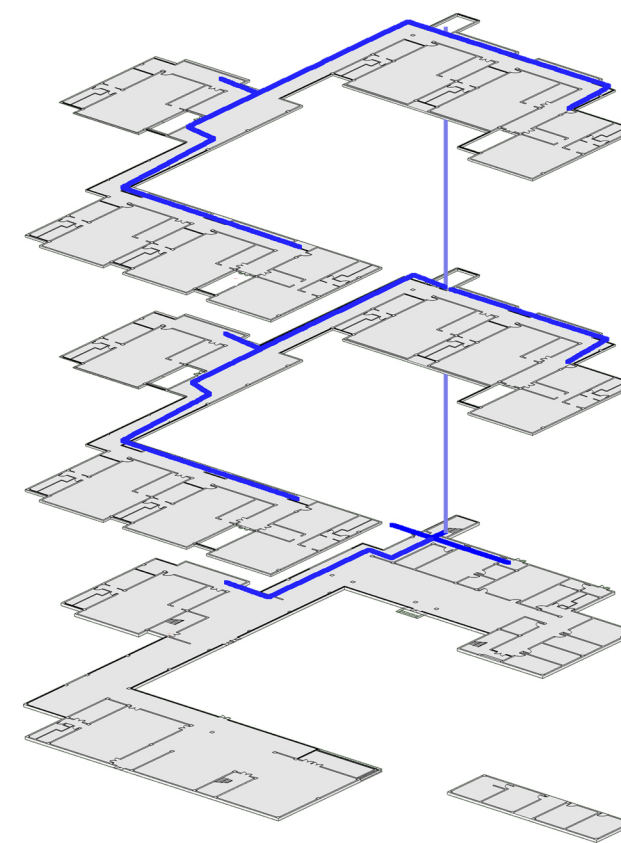
公共活动	850m <sup>2</sup>
交通与服务	1600m <sup>2</sup>
生活单元	2600m <sup>2</sup>
功能性活动	450m <sup>2</sup>
办公与后勤	320m <sup>2</sup>



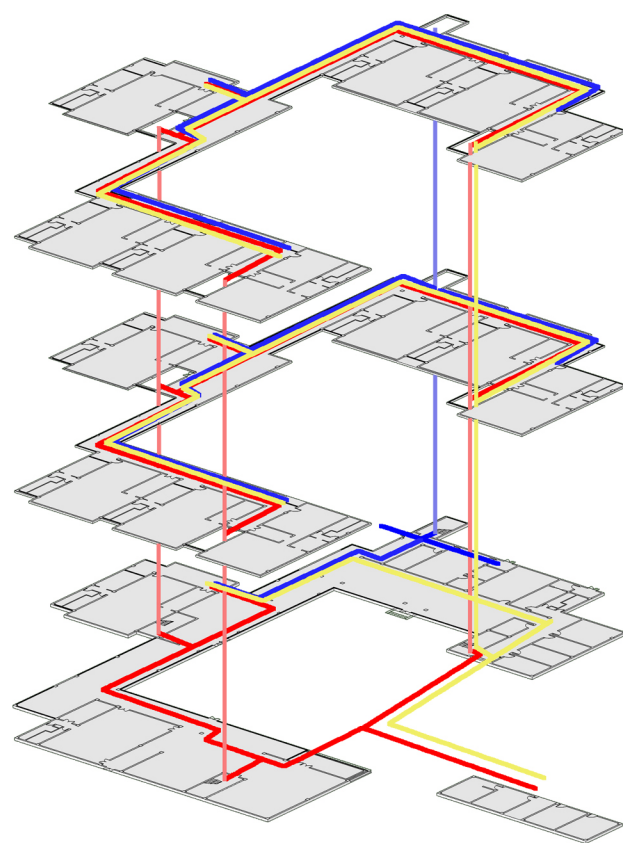
幼儿流线



老师流线



送餐流线



老师流线、后勤流线相对比较独立，一层都有独立的出入口。而且有相对专用的楼梯，各种不同的流线在同一时间不交合，不对彼此的活动产生干扰。

关于功能

关于场地

关于设计

其他



关于功能



关于场地



关于设计



其他

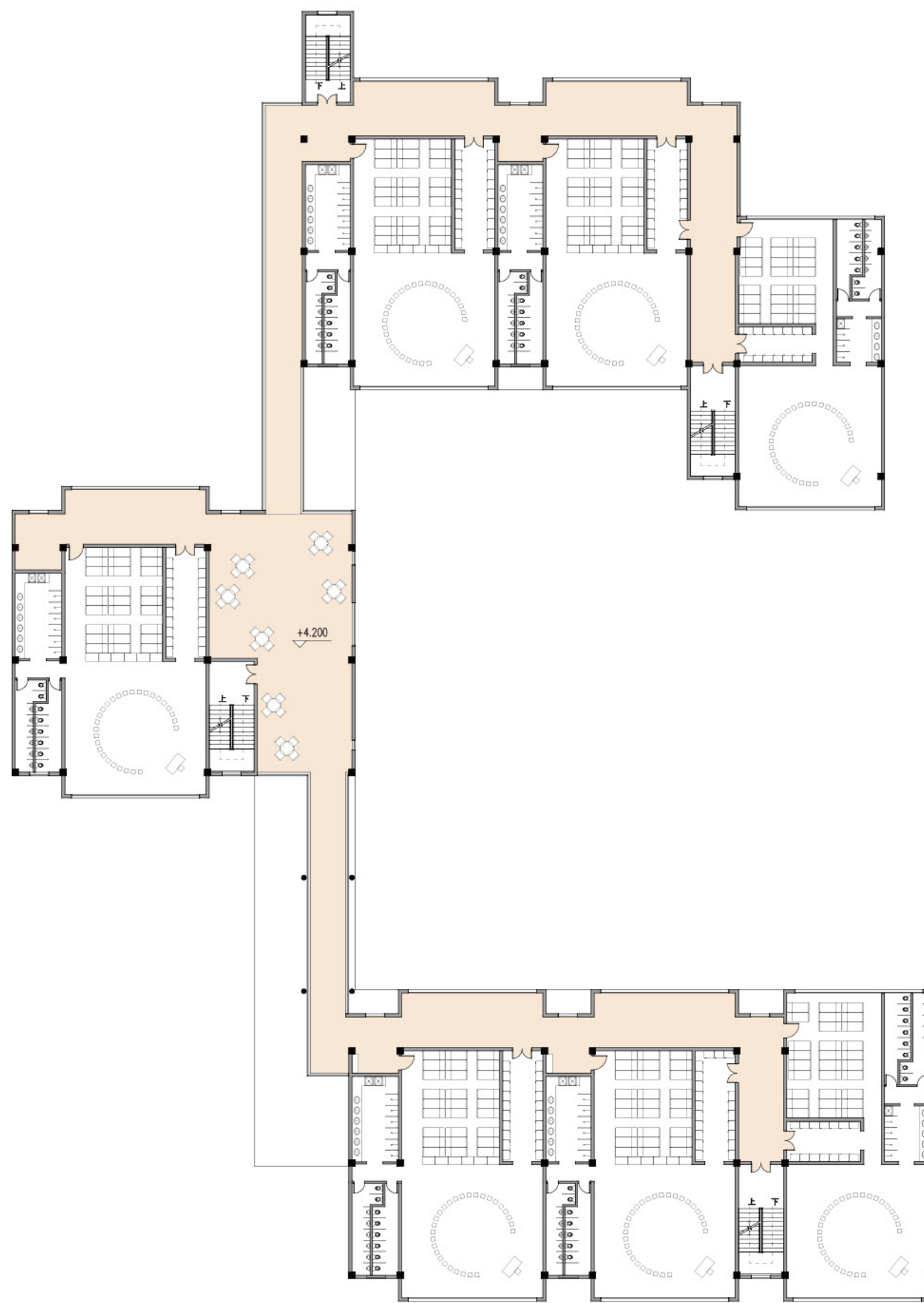
- 办公
- 供应
- 活动
- 生活

关于功能

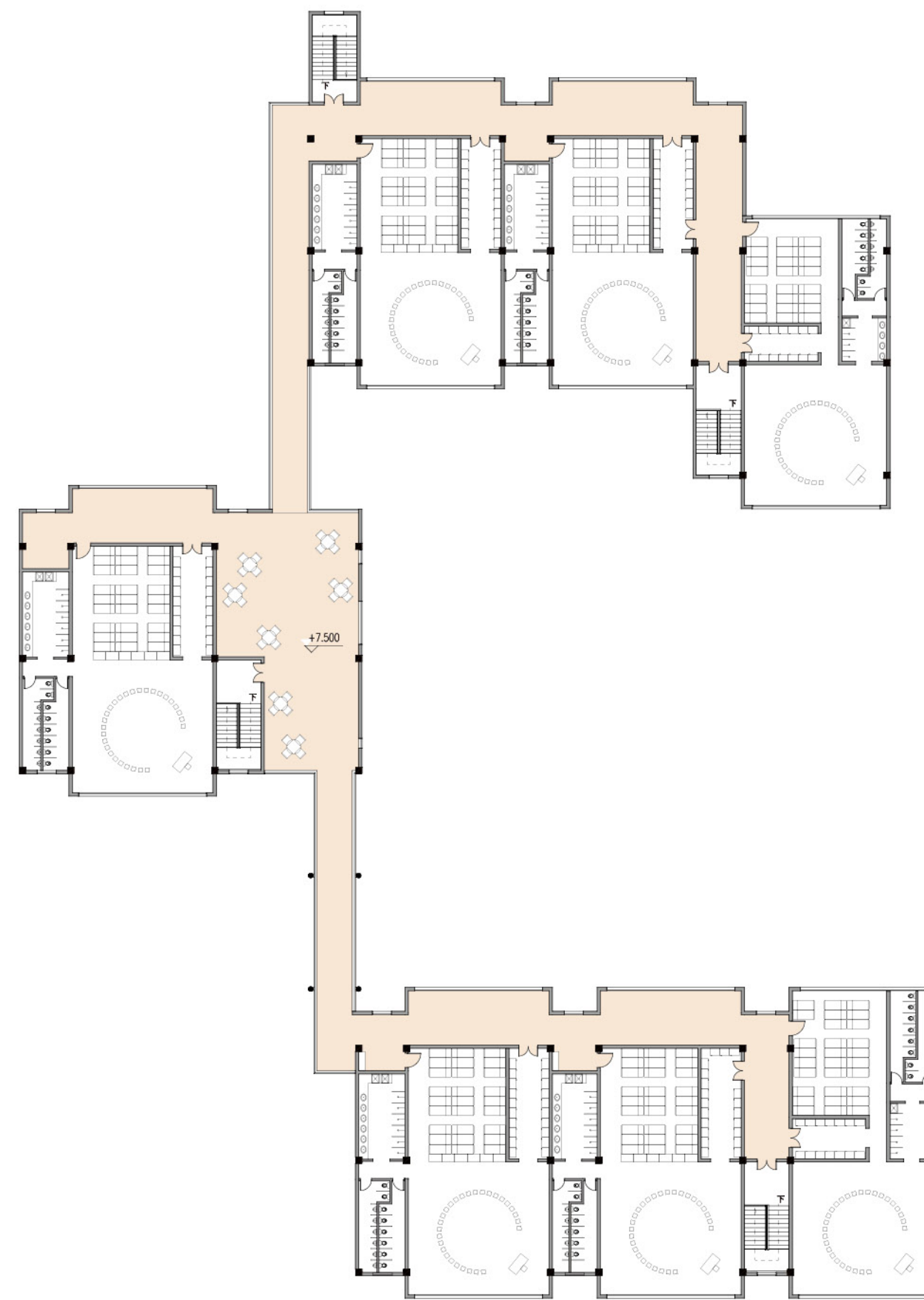
关于场地

关于设计

其他



二层平面



三层平面

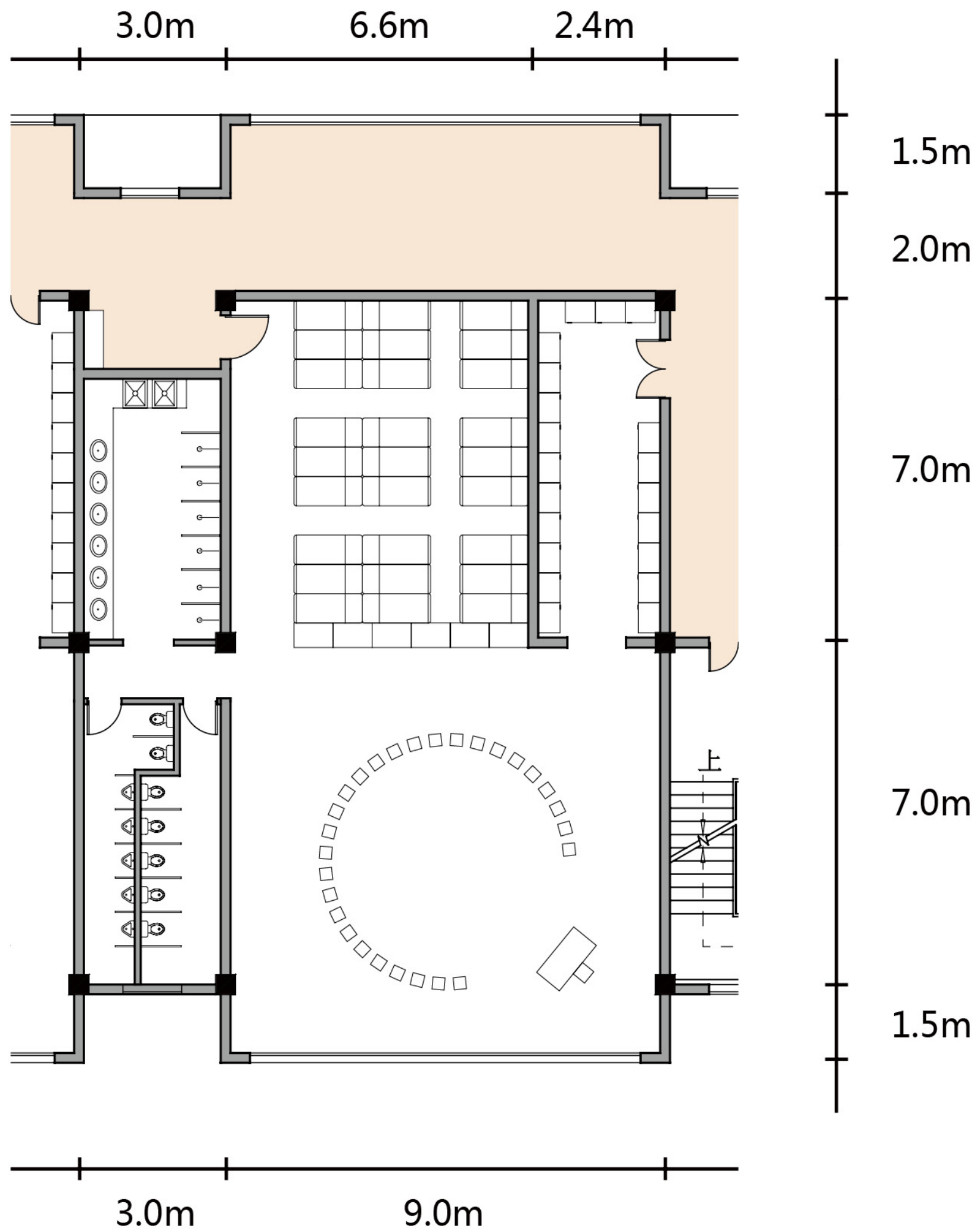


关于功能

关于场地

关于设计

其他

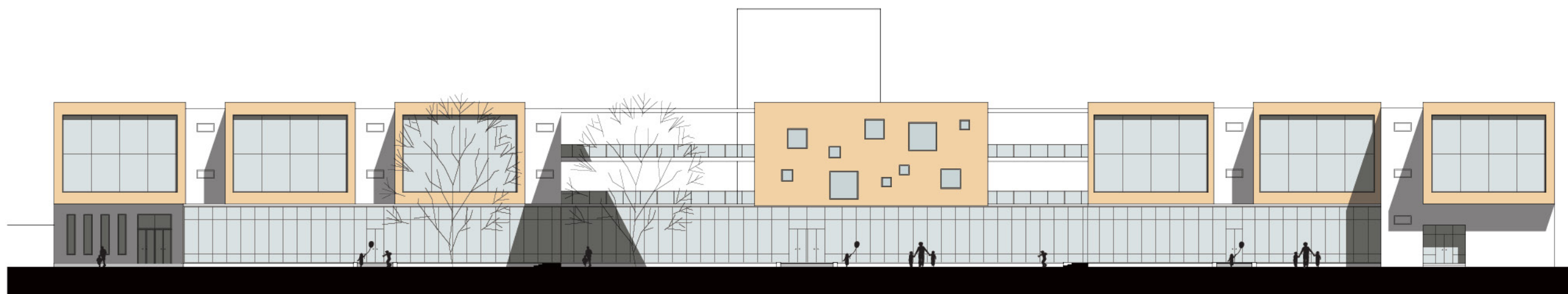


关于功能

关于场地

关于设计

其他



立面展开图

生活单元 - 陶土板；间隔 - 金属板

公共空间 - 洞



一层公共空间 - 玻璃



关于功能

关于场地

关于设计

其他

谢谢！